

IP Thermal Mini Bullet

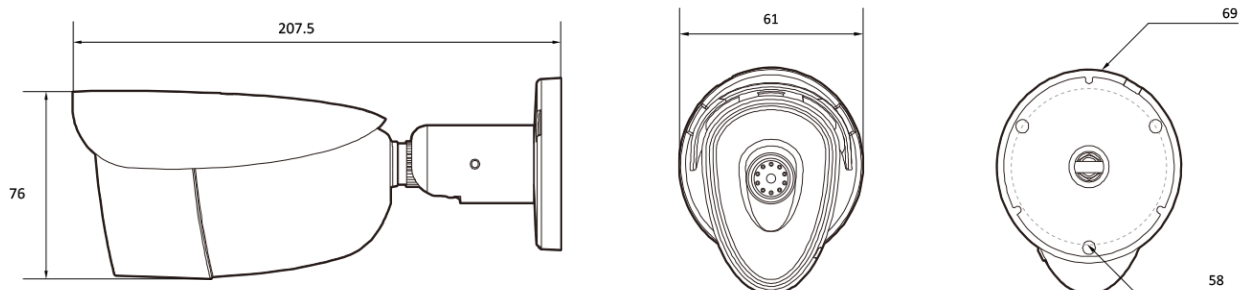
NBH1-50 (200)

Features

- VCA Advanced Features
- VCA Basic Features
- Local SD Card Backup
- ROI(Region of Interest)
- Various Web Plug-in
- Smart AVC



Dimension (mm)



Specification

비디오

이미지 센서	200(H) X 150(V) CMOS
채널 수	1
총 화소	200(H) X 150(V)
최대 해상도	640(H) X 480(V)
설치자용 비디오 출력 (2nd Video Out)	1 [CVBS 1.0V p-p (75Ω)]
신호 대 잡음비	50dB
주사 방식	Progressive Scan

렌즈

초점 거리	4.0mm
조리개	F1.0
렌즈 타입	Fixed
IRIS 제어	Auto Exposure
화각	H:35 , V:26
팬 / 틸트 / 줌	Zoom :Fixed

카메라 기능

전자식 셔터 속도	Auto / Manual (1/15 ~ 1/32000)
자동 이득 조절	Auto
주간 야간 모드	No
노이즈 제거	3D DNR
와이드 다이내믹 레인지	No
다이내믹 레인지	No
LED 도달거리	No
프라이버시 기능	Yes
기타 기능	Mirror&Flip

지능형

AI 지능형	No
--------	----

인코더

비디오 압축 방식	H.264 H.265 MJPEG
지원 해상도	H.265 : 640x480/320x240 H.264 : 640x480/320x240 MJPEG : 640x480/320x240
지능형 코덱	Yes

인코더

멀티 스트리밍	Triple Streaming(3rd Only MJPEG)
비디오 비트레이트	100Kbps~10Mbps
비트레이트 제어	Multi Streaming CBR/VBR at H.264,H.265 (Controllable frame rate and Bandwidth)
비디오 비트레이트 추가	Multi-rate for Preview and Recording
오디오 압축 방식	G.711 ulaw
기타 기능	Dynamic ROI(Region of Interest)

입출력 & 이벤트

오디오 입출력	1 Line Input[1.0Vrms, 3K ohm]/1 Line Output
알람 입출력	1 Line/1 Line
마이크	No
이벤트 동작	Motion Alarm Network Disconnection Temperature Critical Illegal Login Schedule Sensor Detection
알림	FTP E-Mail Alarm Out SD Card

네트워크

이더넷	RJ45 (10/100Base-T)
프로토콜	TCP/IP UDP AutoIP RTP(UDP/TCP) RTSP NTP HTTP HTTPS SSL DNS DDNS DHCP FTP SMTP ICMP SNMPv1/v2/v3(MIB-2) ONVIF
보안	HTTPS(SSL) IP filtering 802.1x Digest Authentication
응용 인터페이스	CGI API ONVIF
웹뷰어	MS Edge® Google Chrome®
영상 관리 소프트웨어 (VMS)	DW Spectrum® IPVMS
지원 언어	English Korean Japanese
메모리	Micro SD Micro SDHC Micro SDXC
SD 카드 소켓	1

전원

전원	Adaptor is not included DC12V PoE IEEE 802.3af Class3
소비 전력	DC Max: 8.6W(12VDC 0.72A) PoE Max: 11.9W(48VDC 0.25A)

동작 환경

동작 온도	-40°C ~ 50°C
콜드 스타트	No
동작 습도	10-90% RH(Non-Condensing)
충격 대응	No
방진 방수 대응	IP66
인증	FCC CE ROHS

외관

하우징 모델명	BH1
케이스 타입	Outdoor Bullet
재질	Aluminum-Die Casting
색상	White
크기 (W X D X H)	210mm 74mm
무게	0.61kg

Compatible Accessories



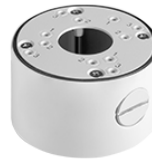
BJC12

JUNCTION BRACKET



BJC11

JUNCTION BRACKET



BJC07

Junction Bracket